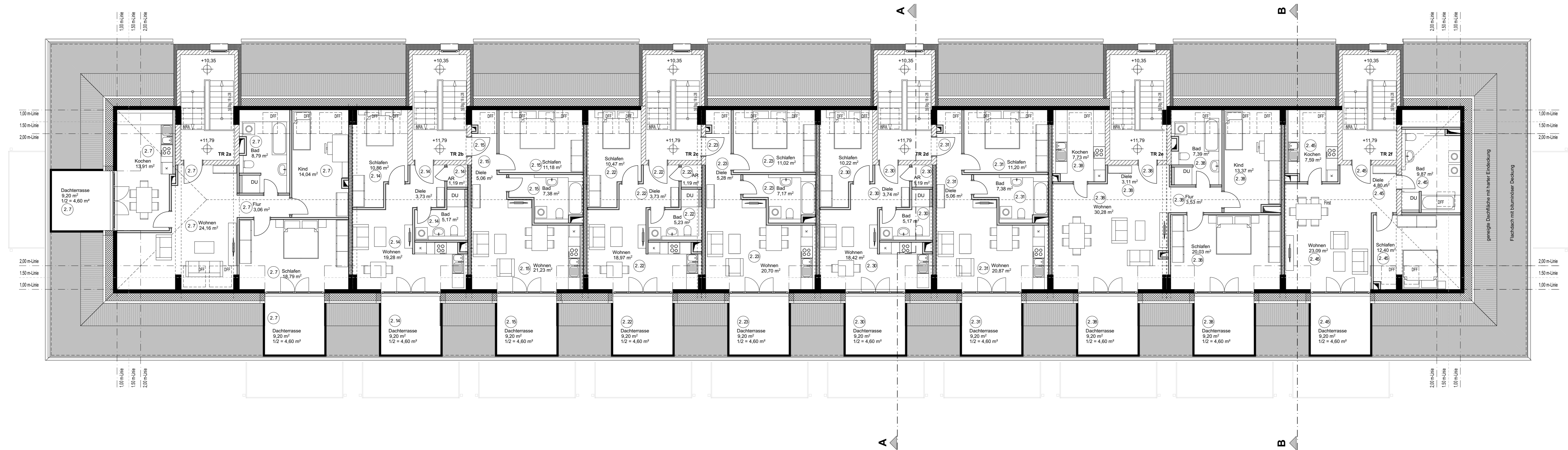
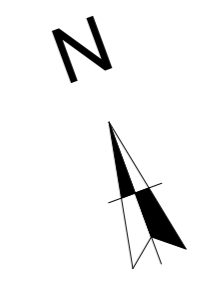


LEGENDE:

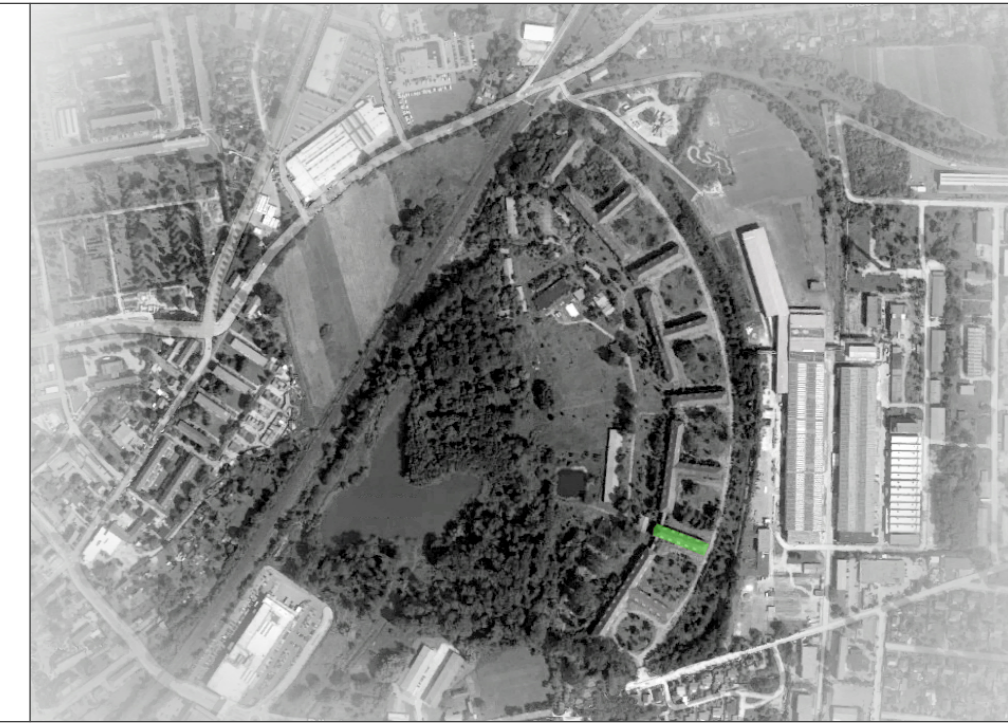
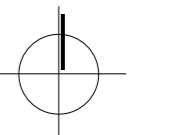
	Bauteile Bestand
	Vorgesetzte Klinkersteinverkleidung / Bestand
	Mauerwerk (gem. Anforderungen an Brand- und Schallschutz)
	Stahlbeton (gem. Anforderungen an Brand- und Schallschutz)
	Wohnungstrennwände/Trockenbau (gem. Anforderungen an Brand-, Schall- und Wärmeschutz)
	Innenwände Trockenbau (gem. Anforderungen an Brand-, Schall- und Wärmeschutz)
	Wärmedämmung neu (gem. Anforderungen an Brand- und Wärmeschutz)



Dachgeschoss

Antrag auf Erteilung einer Abgeschlossenheitsbescheinigung nach dem Wohnungseigentumsgesetz (WEG)

ÜBERSICHT



BEHÖRDLICHE VERMERKE:

BAUVORHABEN:	Umnutzung des ehemaligen Heeresbekleidungsamtes zu einer Wohnanlage Schönfelder Weg in Bernau bei Berlin Planungsabschnitt : Haus 1 und Haus 2 (BA I)	
BAUHERR:	Am Stadtpark Bernau GmbH & Co KG v. d. d. GF Gerald Breschke Kanaröhe 4 30855 Langenhagen	
PLANVERFASSER:	Goran Markovic Architekt Kleiststr. 3 86165 Augsburg	Tel. (0821) 4 48 38 90 Fax: (0821) 4 48 38 98 mobil: 0178 533 77 20 gm@architekt-markovic.de
PLANUNGSSTUFE:	Abgeschlossenheitsbescheinigung	DATUM: 15.03.2016
ZEICHNUNG:	Grundriss Dachgeschoss	MASSTAB: 1:100 ZEICHNUNGSNR.: 013.190-1140-H02-05-AB