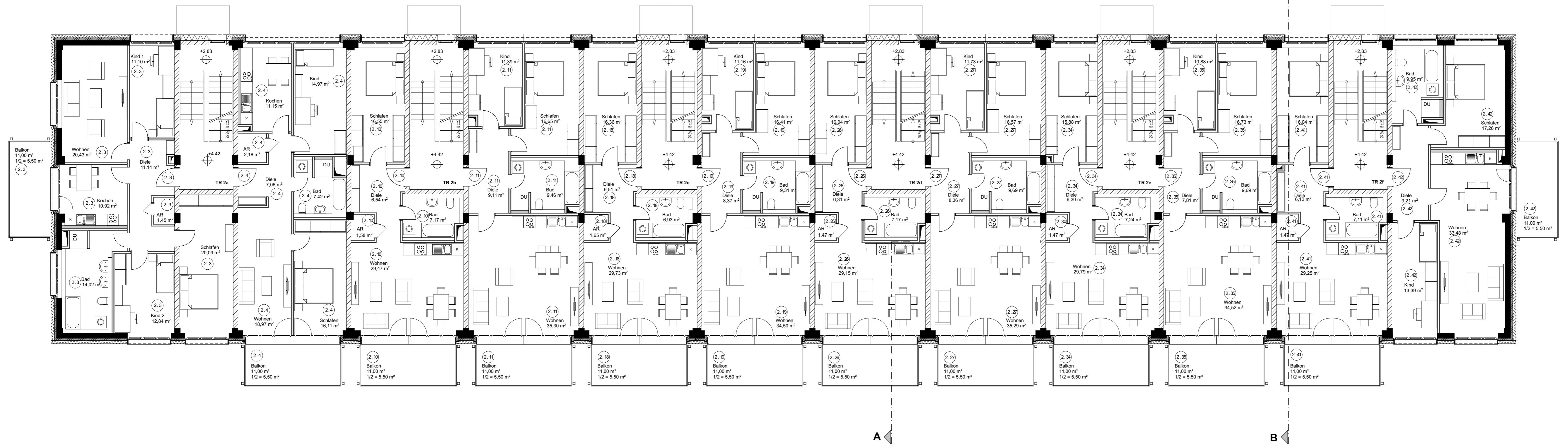


LEGENDE:

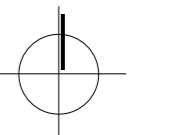
- Bauteile Bestand
- Vorgesezte Klinkersteinverkleidung / Bestand
- Mauerwerk (gem. Anforderungen an Brand- und Schallschutz)
- Stahlbeton (gem. Anforderungen an Brand- und Schallschutz)
- Wohnungstrennwände/Trockenbau (gem. Anforderungen an Brand-, Schall-, und Wärmeschutz)
- Innenwände Trockenbau (gem. Anforderungen an Brand-, Schall-, und Wärmeschutz)
- Wärmedämmung neu (gem. Anforderungen an Brand- und Wärmeschutz)



1. Obergeschoss

Antrag auf Erteilung einer Abgeschlossenheitsbescheinigung nach dem Wohnungseigentumsgesetz (WEG)

ÜBERSICHT



BEHÖRDLICHE VERMERKE:

BAUVORHABEN:	Umnutzung des ehemaligen Heeresbekleidungsamtes zu einer Wohnanlage Schönfelder Weg in Bernau bei Berlin Planungsabschnitt : Haus 1 und Haus 2 (BA I)	
BAUHERR:	Am Stadtpark Bernau GmbH & Co KG v. d. d. GF Gerald Breschke Kananöhe 4 30855 Langenhagen	
PLANVERFASSER:	Goran Markovic Architekt Kleiststr. 3 86165 Augsburg	Tel. (0821) 4 48 38 90 Fax: (0821) 4 48 38 98 mobil: 0178 533 77 20 gm@architekt-markovic.de
PLANUNGSSTUFE:	Abgeschlossenheitsbescheinigung	DATUM: 08.01.2016
ZEICHNUNG:	Grundriss 1. Obergeschoss	MASSTAB: 1:100 ZEICHNUNGSNR.: 013.190-1140-H02-03-AB